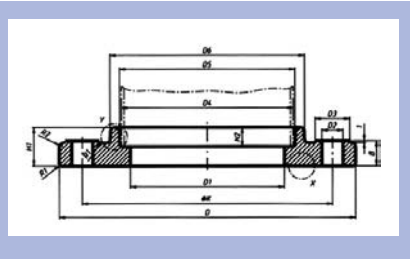


**BRIDAS CAMIÓN CISTERNA**

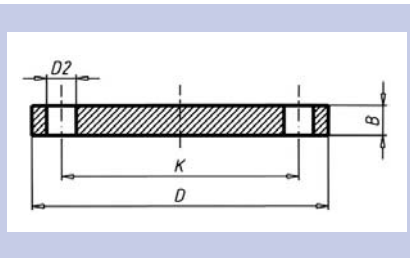
**BRIDA DE ALUMINIO FORJADO**

Según DIN 28460 en diámetros. DN 50, 65, 80, 100 y 150



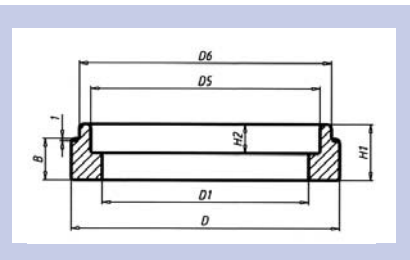
**BRIDA DE ALUMINIO CIEGA**

Según DIN 28459 en diámetros. DN 50, 65, 80, 100 y 150



**BRIDA FORJADA EN ALUMINIO**

Según DIN 28460 en diámetros. DN 80, 100



**BRIDA FORJADA EN ALUMINIO  
CON CANAL PARA JUNTA TÓRICA**

Según DIN 28460 en diámetros. DN 80, 100.

